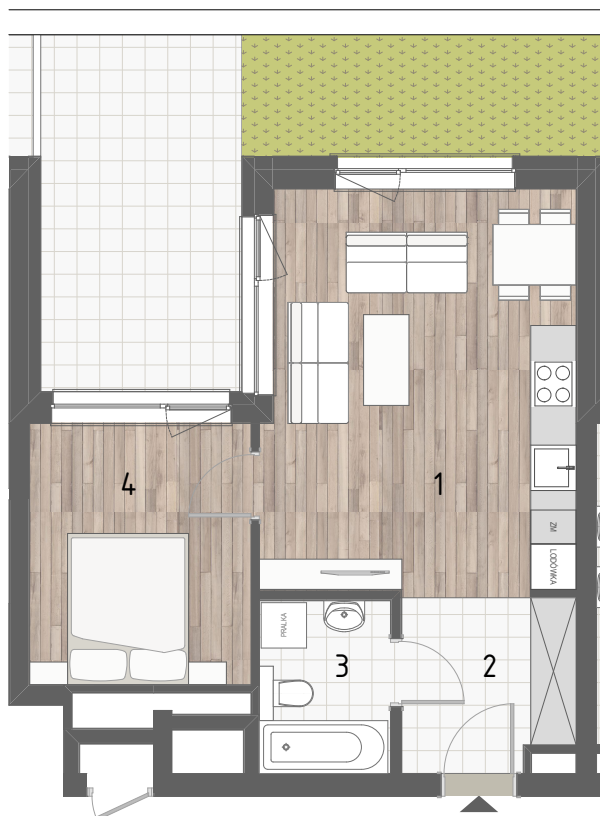


RZUT LOKALU



pow. użytkowa: 40,95m²



ZESTAWIENIE POWIERZCHNI

| | |
|-----------------------|---------------------|
| 1. KUCHNIA Z JADALNIĄ | 21,78m ² |
| 2. PRZEDPOKÓJ | 5,09m ² |
| 3. ŁAZIENKA | 3,96m ² |
| 4. SYPIALNIA | 10,12m ² |

| | | |
|-------|--------|---------------------|
| TARAS | RAZEM: | 40,95m ² |
| | | 20,15m ² |

LOKALIZACJA W BUDYNKU

III PIĘTRO

